



Kontakta gärna respektive konstnär för att få veta mer, om kommande utställningar eller om det går att få komma vid ett annat tillfälle!

Öppettider  
Samlingsutställningen & ateljéerna  
Lör-sön 8-9 september 2018  
Kl. 10.00-18.00

För mer information: [www.konstrunt.nu](http://www.konstrunt.nu)

- |                          |                        |                        |                        |
|--------------------------|------------------------|------------------------|------------------------|
| 1 Tex Berg               | 12 Inga Grimm          | 23 Mats Kläpp          | 34 G'Anna Petrova      |
| 2 Björn Björnholt        | 13 Roland Gross        | 24 Lars Larsson        | 35 Ann Rydh            |
| 3 Tillie Burden          | 14 Magnus Gustavsson   | 25 Gitte Lind          | 36 Eva Sundman         |
| 4 Barry Campling         | 15 Anders Gyllerfelt   | 26 Bertil Lindberg     | 37 Louise Svärdshammar |
| 5 Lena Cras              | 16 Liselotte Henriksen | 27 Stina Lindskog      | 38 Cissi Svärdröm      |
| 6 Lena "Form" Danielsson | 17 Bertil Hertzberg    | 28 Birgitta Lindstrand | 39 Markus Åkesson      |
| 7 Ellen Ehk Åkesson      | 18 Kåre Holgerson      | 29 Felix Lönn          | 40 Samlingsutställning |
| 8 Axel Tomas Elmstrand   | 19 Angelika Jenkel     | 30 Ian Newbery         | Bjursnäs bygdegård     |
| 9 Kristina Fällman       | 20 Ebba Johansson      | 31 John Nielsen        |                        |
| 10 Pauline Fransson      | 21 Bo Johnér           | 32 Jan Olsson          |                        |
| 11 Anna-Linda Gabriel    | 22 Pamela Karlsson     | 33 Ingrid Peterson     |                        |



**1 Tex Berg**  
Måleri  
Sidlandsmåla, 360 60 Vissefjärda  
Tel: 0471-230 01  
[www.texberg.se](http://www.texberg.se)  
Vägbeskrivning: På vägen mellan Vissefjärda och Långasjö, tag av mot Kroksmåla. Efter 2 km tag av mot Sidlandsmåla.  
GPS: 56°30'28.0"N 15° 31'12.3"E



**2 Björn Björnholt**  
Måleri, grafik, keramikfat  
Moshult 114, 361 91 Emmaboda  
Tel: 0471-450 44  
Vägbeskrivning: Väg 120 från Emmaboda tag mot Moshult. Fortsätt mot Moshultamåla. Andra gården efter väg korset Moshult/Moshultamåla.  
GPS: 56°39'8.9"N 15°26'30.9"E



**3 Tillie Burden**  
Glas  
Storgatan 9 (Gamla Konsum byggnad), Boda Glasbruk Tel: 076-705 80 17  
[www.tillieburden.com](http://www.tillieburden.com)  
Vägbeskrivning: E25, från Kalmar, sväng höger in till Boda Glasbruk. Ateljén finns ca 200 m från museet The Glass Factory.  
GPS: 56°43'53.95"N, 15°40'28.96"E



**4 Barry Campling**  
Glas, keramik, mosaik, målning, skulptur  
Gadderåsvägen 3, 382 71 Orrefors  
Tel: 073-913 71 39  
[www.barrycampling.se](http://www.barrycampling.se)  
Vägbeskrivning: Från Nybro tar väg 31 mot Orrefors, kör in höger vid skylten mot Flygsfors, sedan höger in på Patronvägen, vänster in på Sträckarevägen, höger in på Gadderåsvägen. Efter 300 m huset på vänster sida.  
GPS: 56°50'41.22"N 15°47'5.56"E



**5 Lena Cras**  
Måleri  
Knipvägen 49, Kolboda, 388 96 Hagby  
Tel: 0480-324 32, 073-628 17 62  
[www.lenacras.blogspot.com](http://www.lenacras.blogspot.com)  
Vägbeskrivning: Gamla E22 mellan Söderåkra och Ljungbyholm. Sväng mot Kolboda, kör 2 km, kör förbi Kolbodabaden, sväng vänster in på Knipvägen, sväng vänster gata A, 3:e huset på höger sida.  
GPS: 56°31'59.57"N 16°12'15.74"E



**6 Lena "Form" Danielsson**  
Konst & konsthantverk  
Rugstorp 301, 395 95 Rockneby  
Tel: 070-512 97 79  
[www.lenafom.se](http://www.lenafom.se)  
Vägbeskrivning: Från Kalmar: E22 N. Vid Rockneby tag mot Rugstorp. I Rugstorp v. mot Bäckebo. Efter 150 m höger mot Allgunnen. Efter 500 m v. vid busshållplatsen Rugstorp V. Från Nybro: Kör mot Alsterbro/Bäckebo/Ålem. I Rugstorp v. mot Allgunnen. Efter 500 m v. vid busshållplatsen Rugstorp V.  
GPS: 56°56'0.9"N 16°9'21.0"E



**7 Ellen Ehk Åkesson**  
Keramik  
Pukebergarnas väg 30, 382 34 Nybro  
Tel: 070-245 82 60, [www.ellenehk.se](http://www.ellenehk.se)  
Vägbeskrivning: Samma byggnad som Pukebergs glasbruk, mitt emot Linnéuniversitetets designutbildning. Ingång vid Hemslojden mellan restaurang Hos Oss och Ateljéhus Pukeberg, våning 2  
GPS: 56°43'54.8"N 15°55'27.5"E



**8 Axel Tomas Elmstrand**  
Akvarell, konstbroderi, diktsamlingar  
Allaktivitetshuset Loket  
Bjurbäcksgatan 46, 361 32 Emmaboda  
Tel: 070-597 30 46  
Vägbeskrivning: Från väg 120, mot Emmaboda centrum, höger vid 4-vägs korsning in på Storgatan, följ till Bjurbäcksgatan.  
GPS: 56°38'6.58"N 15°32'35.41"E



**9 Kristina Fällman**  
Måleri, grafik, glas, träsnitt  
Vallmovägen 1, Eriksmåla  
Tel: 0471-413 80, 0736-46 59 87  
Vägbeskrivning: Ca 250 m väster om Eriksmålarondellen. Vid väg 25 mot Växjö.  
GPS: 56°44'1.5"N 15°28'40.1"E



**10 Pauline Fransson**  
Måleri  
Ateljéhus Pukeberg  
Pukebergarnas väg 30, 382 34 Nybro  
Tel: 070-845 49 03  
[www.paulinefransson.se](http://www.paulinefransson.se)  
Vägbeskrivning: Samma byggnad som Pukebergs glasbruk, mitt emot Linnéuniversitetets designutbildning.  
GPS: 56°43'54.8"N 15°55'27.5"E



**11 Anna-Linda Gabriel**  
Glas  
Gissamåla 103, 361 91 Emmaboda  
Tel: 070-278 69 22  
[www.anna-lindagabriel.com](http://www.anna-lindagabriel.com)  
Vägbeskrivning: Från väg 28: Sväng av mot Skruv vid Johansfors. Kör i ca 5 km till Bökevara. Ta vänster och följ vägen till Gissamåla. Tredje huset på v. sida efter ett trädgårdsland. Från Moshult kör ca 7 km innan du kommer till Gissamålaskylten. Tag v. och följ Konst Runt-skylltar. Du kommer köra igenom Suttaremåla innan du kommer till Gissamåla.  
GPS: 56°41'18.33"N, 15°27'23.18"E



**12 Inga Grimm**  
Måleri, assemblage, skulptur  
Gamla skolan  
Juansbo 103, 385 92 Gullabo  
Tel: 0486-302 54  
[www.ingagrimm.com](http://www.ingagrimm.com)  
Vägbeskrivning: Direkt vid väg 504 (Vissefjärda-Torsås) mellan Gullabo och Gullaboås.  
GPS: 56°26'22.0"N 15°50'11.6"E



**13 Roland Gross**  
Måleri, grafik och skulptur  
Tegvägen 23  
361 42 Lindås  
Tel: 070-547 44 72  
[www.konstik.se](http://www.konstik.se)  
Vägbeskrivning: Från väg 120 sväng till Södra Lindåsgatan sedan Flygtvägen ner till tegvägen 23.  
GPS: 56°37'6.05"N 15°34'41.15"E



**14 Magnus Gustavsson**  
Måleri  
Ateljéhus Pukeberg  
Pukebergarnas väg 30, 382 34 Nybro  
Tel: 070-799 69 79  
[gstvsn.wixsite.com/magnusgustavsson](http://gstvsn.wixsite.com/magnusgustavsson)  
Vägbeskrivning: Samma byggnad som Pukebergs glasbruk, mitt emot Linnéuniversitetets designutbildning.  
GPS: 56°43'54.8"N 15°55'27.5"E



**15 Anders Gyllerfelt**  
Måleri  
Storgatan 31, 385 41 Bergkvara  
Tel: 0486-204 48  
Vägbeskrivning: Från E22 uppe i Bergkvara/Gökälund ta Storgatan mot hamnen. Efter ca 500 m ta vänster.  
GPS: 56°23'32.4"N 16°4'35.8"E



**16 Liselotte Henriksen**  
Glas, skulptur, måleri  
Moshult 114, 361 91 Emmaboda  
Tel: 0471-450 44  
Vägbeskrivning: Väg 120 från Emmaboda tag mot Moshult. Fortsätt mot Moshultamåla. Andra gården till h efter vägkorset Moshult/Moshultamåla.  
GPS: 56°39'8.9"N 15°26'30.9"E



**17 Bertil Hertzberg**  
Fotografi  
Mortorps Småskola, Mortorp 153  
388 91 Vassmolösa  
Tel: 070-398 86 22  
[www.bertilhertzberg.com](http://www.bertilhertzberg.com)  
Vägbeskrivning: Fr. Tvärskog: Kör ca 4 km på vägen till Mortorp. Efter en raksträcka småskolan på höger sida. Från E22: Följ skyltarna till Mortorp. Kör ca 2 km och strax förbi kyrkan på vänster sida.  
GPS: 56°35'33.19"N 16°5'2.18"E



**18 Kåre Holgerson**  
Grafik  
Grafikverkstaden, Kulturmagasinet  
Hamngatan 2, Bergkvara  
Tel: 070-224 65 70, [www.holgerson.se](http://www.holgerson.se)  
Vägbeskrivning: Från E22 i Bergkvara/Gökälund åk Storgatan till hamnen. Kulturmagasinet, stort rött hus på v. sida mitt emot Sjöfartsmuseet.  
GPS: 56°23'12.7"N 16°5'21.8"E



**19 Angelika Jenkel**  
Måleri  
Yggersryd 111, 361 94 Eriksmåla  
Tel: 0471-412 38, 0049 175 4491711  
[www.angelika-jenkel.de](http://www.angelika-jenkel.de)  
Vägbeskrivning: Riksväg 28 från Eriksmåla till Kosta. Efter 3 km ta h. vid liten skylt Högaskogvägen, kör 3 km ta vänster vid vägskälet, följ vägen ca 200 m, stor lada på höger sida.  
GPS: 56°46'22.30"N 15°27'45.76"E



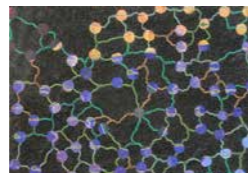
**20 Ebba Johansson**  
Måleri  
Ateljéhus Pukeberg  
Pukebergarnas väg 30, 382 34 Nybro  
Mobil: 072-710 46 46  
[www.ebbajohansson.se](http://www.ebbajohansson.se)  
Vägbeskrivning: Samma byggnad som Pukebergs glasbruk, mitt emot Linnéuniversitetets designutbildning.  
GPS: 56°43'54.8"N 15°55'27.5"E



**21 Bo Johnér**  
Måleri  
Sparvgatan 9, 385 32 Torsås  
Tel: 070-359 89 18  
[www.johner.se/atelje](http://www.johner.se/atelje)  
Vägbeskrivning: Kalmar-Söderåkravägen 2 km fr. Torsås, gul skylt Gunillkroka in, 2:a avtag Hökgatan Vå. Sparvgatan  
GPS: 56°25'17.2"N 16°0'54.1"E



**22 Pamela Karlsson**  
Glas  
Ateljéhus Pukeberg  
Pukebergarnas väg 30, 382 34 Nybro  
Tel: 0708-13 03 39  
www.pameela.se  
Vägbeskrivning: Samma byggnad som Pukebergs glasbruk, mitt emot Linnéuniversitetets designutbildning.  
GPS: 56°43'54.8"N 15°55'27.5"E



**29 Felix Lönn**  
Teckning, måleri  
Ateljéhus Pukeberg  
Pukebergarnas väg 30, 382 34 Nybro  
Mobil: 076-855 06 66  
www.ateljehuspukeberg.se  
Vägbeskrivning: Samma byggnad som Pukebergs glasbruk, mitt emot Linnéuniversitetets designutbildning.  
GPS: 56°43'54.8"N 15°55'27.5"E



**23 Mats Kläpp**  
Måleri, grafik  
Getnabo 507, 385 93 Torsås  
Tel: 076-801 78 67  
www.matsklapp.com  
Vägbeskrivning: Inne i Torsås, vid busstorget, ta av mot Flyeryd. Kör ca 4 km, ta till v. mot Brömsebro, kör ca 250 m, vid vägförsvingen mot Dynekärr, stort grönt hus på v. sida.  
GPS: 56°22'51"N 15°57'57"E



**30 Ian Newbery**  
Skulptur  
Gamla Växjövägen 2, 382 90 Örsjö  
Mobil: 070-686 72 54  
http://in.skulptorforbundet.se/  
Galleri, verkstad och skulpturpark  
Vägbeskrivning: Från väg 25 kör mot kyrkan. Efter ca 1 km syns ateljén på v. sidan (stora skulpturer utanför). Kommer man till kyrkan har man kört för långt.  
GPS: 56°42'15.0"N 15°45'06.5"E



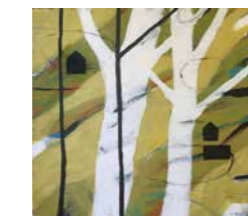
**24 Lars Larsson**  
Smide  
Kopparfly 202, 382 90 Örsjö  
Mobil: 070-307 87 50  
www.larslarsson.net  
Vägbeskrivning: Utmed riksväg 25 vid avfarten till Boda glasbruk.  
GPS: 56°43'9"N 15°41'15"E



**31 John Nielsen**  
Keramik  
Åfors Keramik-Galleri  
Glasbruksv. 50, 361 94 Eriksmåla  
Tel: 0471-411 22  
www.aforskeramik.tk  
GPS: 56°44'45.5"N 15°29'42.8"E



**25 Gitte Lind**  
Keramik  
Åfors Keramik-Galleri  
Glasbruksvägen 50  
361 94 Eriksmåla  
Mobil: 070-232 68 68  
www.aforskeramik.se  
GPS: 56°44'45.5"N 15°29'42.8"E



**32 Jan Olsson**  
Måleri  
Kaptensg. 8, 385 40 Bergkvara  
Mobil: 070-555 12 61  
www.janolsson.com  
Vägbeskrivning: Från E22 uppe i Bergkvara/Gökälund ta Storgatan mot hamnen ca 1,5 km. Ta h. mot Vägen. Ta h. igen. Gult hus på v. sida.  
GPS: 56°23'17.2"N 16°4'56.9"E



**33 Ingrid Peterson**  
Textil  
Södra v. 25, 361 31 Emmaboda  
Tel: 0471-105 49  
www.ingridpeterson.se  
Vägbeskrivning: Sväng mot Södra industriområdet från väg 120 i Emmaboda.  
GPS: 56°37'28.0"N 15°32'29.5"E



**26 Bertil Lindberg**  
Måleri, glas, grafik, skulptur  
Vallmovägen 1, Eriksmåla  
Tel: 0471-413 80  
Vägbeskrivning: Ca 250 m väster om Eriksmålaronellen. Vid väg 25 mot Växjö.  
GPS: 56°44'1.5"N 15°28'40.1"E



**34 G'Anna Petrova**  
Måleri, Mosaik, Scagliola  
"Terrazzo" art residence  
Korsvägen 12, 361 94 Eriksmåla  
Mobil: 072-877 33 20  
http://creativity53.wix.com/anna-petrova-mon-art  
GPS: 56°44'7.78"N 15°28'41.55"E



**27 Stina Lindskog**  
Måleri, grafik  
Getnabo 507, 385 93 Torsås  
Tel: 070-290 63 78  
www.stinalindskog.com  
Vägbeskrivning: Inne i Torsås, vid busstorget, ta av mot Flyeryd. Kör ca 4 km, ta till vänster mot Brömsebro, kör ca 250 m, vid vägförsvingen mot Dynekärr, andra huset på vänster sida (före detta EFS).  
GPS: 56°22'51"N 15°57'57"E



**35 Ann Rydh**  
Textil, akvarell, måleri  
Skarvvägen 134, 388 96 Hagby  
Tel: 0480-372 40, 072-84 36 646  
Vägbeskrivning: Åk E22 söderut fr Kalmar. Från E22 tag avfarten mot Vassmolösa och Hagby in på gamla E22:an. När du passerat Hagby, tag v mot Kolboda. Följ Kolbodagatan ca 1 km och sväng v efter fotbollsplanerna in på Skarvvägen. Kör ca 1 km och sväng h in på gata G. Andra huset på h sida.  
GPS: 56°32'9.81"N 16°12'8.41"E



**28 Birgitta Lindstrand**  
Måleri, blandteknik, skulptur, smycken, grafik samt Landart  
Tokelsmåla, Rosenlund 121  
361 94 Eriksmåla. Tel. 0471-411 36  
Vägbeskrivning: I Eriksmåla rondell tag väg 28 mot Kosta 5 km. På höjden tag v. och genast till h. på "gamla landsvägen". Andra boningshuset på v. hand.  
GPS: 56°46'9.5"N 15°25'36.1"E



**36 Eva Sundman**  
Måleri  
Klockmagasinet i Pukeberg  
Pukebergarnas väg 59, 382 34 Nybro  
Mobil: 070-249 61 96  
www.konstikalmarlan.se  
Vägbeskrivning: Byggnaden mitt emot Pukebergs glasbruk. Byggnaden har en klocka högst upp vid nocken.  
GPS: 56°43'55.5"N 15°55'23.1"E



**37 Louise Swärdshammar**  
Måleri, teckning, mixed media, skulptur, formgivning  
Ateljéhus Pukeberg  
Pukebergarnas väg 30, 382 34 Nybro  
Mobil: 076-303 00 15  
www.louiseswardshammar.com  
Vägbeskrivning: Samma byggnad som Pukebergs glasbruk, mitt emot Linnéuniversitetets designutbildning.  
GPS: 56°43'54.8"N 15°55'27.5"E



**38 Cissi Svärdström**  
Måleri, skulptur  
Norra Sävsjö 112, 382 94 Nybro  
Tel: 0481-76 42 98, 0729-74 85 56  
www.cissisvardstrom.net  
Vägbeskrivning: Från Nybro, utfart Madesjö kyrka: Kör Hermanstorp sv. ca 5-6 km tag v två gånger mot Norra Sävsjö, kör några hundra meter, litet rött hus på h sida. Från Hermanstorp, kör mot Nybro, tag h, sedan vänster mot N Sävsjö, se beskrivning ovan.  
GPS: 56°44'21.78"N 15°47'41.02"E



**39 Markus Åkesson**  
Måleri  
Ateljéhus Pukeberg  
Pukebergarnas väg 30, 382 34 Nybro  
Mobil: 0739-86 55 57  
www.markusakesson.com  
Vägbeskrivning: Samma byggnad som Pukebergs glasbruk, mitt emot Linnéuniversitetets designutbildning.  
GPS: 56°43'54.8"N 15°55'27.5"E



## 40 Samlingsutställning 2018 Bjursnäs bygdegård

Samlingsutställningen kommer i år att vara i Bjursnäs bygdegård som ligger i Södermöre kommun i Kalmar kommun, inte långt från kusten. Bygdegården omges av ett vackert kulturlandskap med lämningar från forntiden. På bygdegårdens baksida finns en trevlig veranda med tak och utsikt mot ängs- och betesmarker. 1932 byggdes Bjursnäs bygdegård av ett gäng unga pojkar från trakten. Många är det som har roat sig i Bjursnäs bygdegård genom tiderna, aktiviteter är något som alltid har präglat denna plats. Anorna ligger långt tillbaka i tiden, när människor träffades och hade roligt tillsammans, det präglar platsen än idag. Varmt välkomna att besöka samlingsutställningen i Bjursnäs bygdegård, det finns även fikamöjligheter på plats.

Bjursnäs 232, 388 96 Hagby  
GPS: 56°32'23.31"N 16°10'56.16"E

Öppetider  
Samlingsutställningen & ateljéerna  
Lör-sön 8–9 september 2018  
Kl. 10.00–18.00

För mer information: [www.konstrunt.nu](http://www.konstrunt.nu)

Reservation för ev. tryckfel och ändringar

## Välkommen till Konst runt!

För 19:e året i rad bjuder vi in till konsttrunda i Emmaboda, Nybro och Torsås kommuner samt Södermöre kommun i Kalmar kommun. I år kan Konst runt presentera 39 konstnärer som under en helg öppnar sina ateljéer för allmänheten. Konstnärerna är yrkesverksamma i någon av de fyra kommunerna och för medlemskap måste Kulturrådets kriterier för utställningsersättning uppfyllas. Konst runt fungerar även som ett nätverk mellan konstnärerna. Kulturförvaltningarna i Emmaboda, Nybro, Kalmar och Torsås kommuner står tillsammans som arrangör.

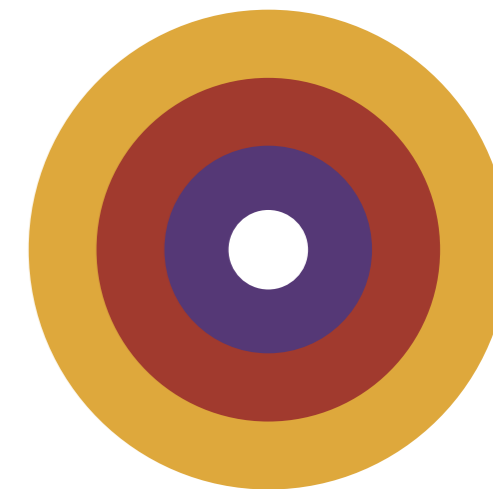
Deltagarna presenteras i en gemensam samlingsutställning. Detta sker i en speciell kulturmiljö – olika för varje år. I år har vi valt Bjursnäs bygdegård. Där kan besökaren få ett samlat grepp om innehåll och uttryck och sedan lägga upp sin runda och besöka sina favoriter.

Läs mer om konstnärerna, fika- och mattips med mera på: [www.konstrunt.nu](http://www.konstrunt.nu)

Vi önskar alla besökare en trevlig upplevelsehelg!

Kontakta gärna respektive konstnär för att få veta mer, om kommande utställningar eller om det går att få komma vid ett annat tillfälle!

konst runt



8–9 september 2018

39 konstnärer öppnar sina ateljéer i Emmaboda, Nybro och Torsås kommuner samt Södermöre kommun i Kalmar kommun

Samlingsutställning i  
Bjursnäs bygdegård

[www.konstrunt.nu](http://www.konstrunt.nu)

