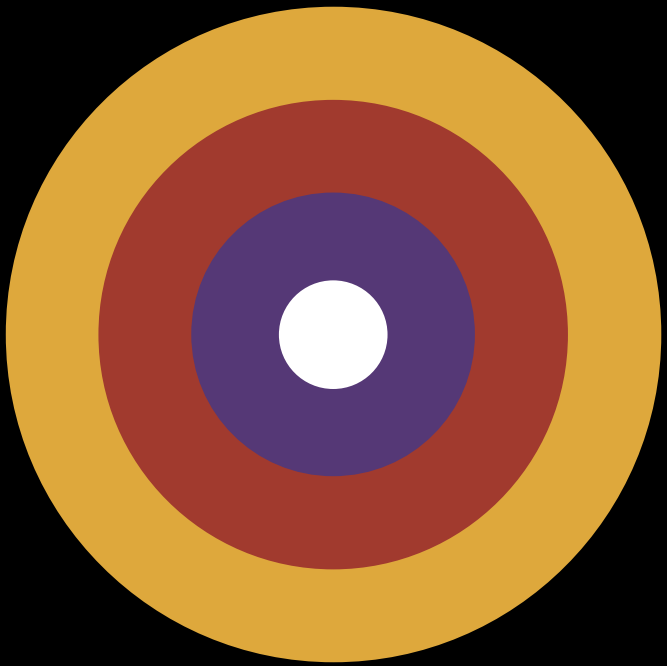


Kolla  
hemsidan  
för aktuell  
information!  
[konstrunt.nu](http://konstrunt.nu)



# konst runt

11–12 september 2021

46 konstnärer öppnar sina  
ateljéer i Emmaboda, Nybro och  
Torsås kommun samt Södermøre  
kommundel i Kalmar kommun

Samlingsutställning på  
Ådala bruk,  
Ilingetorp, Torsås

[www.konstrunt.nu](http://www.konstrunt.nu)



## 1 Alexander Aronsson

Måleri, skulptur, installation, performance

Ateljéhus Pukeberg  
Pukebergarnas väg 30,  
382 34 Nybro  
Tel: 076-610 19 69  
www.alexanderaronsson.com

Vägbeskrivning: I samma byggnad som Pukebergs glasbruk, längst till vänster i gavelbyggnaden.

GPS: 56°43'54.8"N 15°55'27.5"E



## 2 Tex Berg

Måleri

Sidlandsmåla, 360 60 Vissefjärda  
Tel: 0471-230 01  
www.texberg.se

Vägbeskrivning: På vägen mellan Vissefjärda och Långasjö, tag av mot Kroksmåla. Efter 2 km tag av mot Sidlandsmåla.

GPS: 56°30'28.0"N 15° 31'12.3"E



## 3 Bo Bergstrand

Måleri

Kyrkvägen 11  
361 95 Långasjö  
Tel: 072-023 58 56

Vägbeskrivning: Huset ligger intill byvägen, från norr är det på vänster sida, strax innan infarten till Långasjö växthus.

GPS: 56°35'8.57"N 15°26'42.97"E



## 4 Björn Björnholt

Måleri, grafik, keramikfat

Moshult 114, 361 91 Emmaboda  
Tel: 070-544 71 99

Vägbeskrivning: Väg 120 från Emmaboda tag mot Moshult. Fortsätt mot Moshultamåla. Andra gården efter väg korset Moshult/Moshultamåla.

GPS: 56°39'8.9"N 15°26'30.9"E



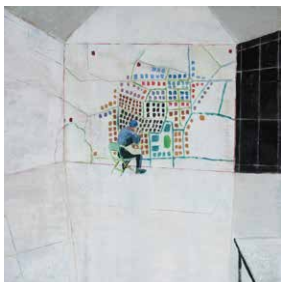
## 5 Barry Campling

Glas, keramik, mosaik, målning, skulptur

Gadderåsvägen 3, 382 71 Orrefors  
Tel: 073-913 71 39  
www.barrycampling.se

Vägbeskrivning: Från Nybro tar väg 31 mot Orrefors, kör in höger vid skylten mot Flygsfors, sedan höger in på Patronvägen, vänster in på Sträckarevägen, höger in på Gadderåsvägen. Efter 300 m huset på vänster sida.

GPS: 56°50'41.22"N 15°47'5.56"E



## 6 Jan Albert Carlsson

Måleri

Källeryd 104 (Källeberg)  
361 93 Broakulla  
Mobil: 073-908 02 68  
www.janalbert.se

Vägbeskrivning: Från Broakulla el Algutsboda sväng av mot Mattamåla ta av mot Mjödahult efter ca 1 km är det skyltat Källeberg och vänster Källeryd fortsätt då rakt fram ca 150 m sen är det på vänstersida. Eller från Humlebäck (vägen mellan väg 28 och Örsjö)sväng av mot Mjödahult ta vänster mot Mattamåla efter Källeberg ca 1 km på högersida.

GPS: 56°41'24.09"N 15°34'52.51"E



## 7 Lena Cras

Måleri

Knipvägen 49, Kolboda,  
388 96 Hagby  
Tel: 0480-324 32, 073-628 17 62  
www.lenacras.blogspot.com

Vägbeskrivning: Gamla E22 mellan Söderåkra och Ljungbyholm. Sväng mot Kolboda, kör 2 km, kör förbi Kolbodabaden, sväng vänster in på Knipvägen, sväng vänster gata A, 3:e huset på höger sida.

GPS: 56°31'59.57"N 16°12'15.74"E



## 8 Lena "Form" Danielsson

Konst & konsthantverk

Rugstorp 301, 395 92 Rockneby  
Tel: 070-512 97 79  
www.lenaform.se

Vägbeskrivning: Från Kalmar: E22 N. Vid Rockneby tag mot Rugstorp. I Rugstorp v. mot Bäckebo. Efter 150 m höger mot Allgunnen. Efter 500 m följ Konst runt-skylden. Från Nybro: Kör mot Alsterbro/ Bäckebo/Ålem. I Rugstorp v. mot Allgunnen. Efter 500 m följ Konst runt-skylden.

GPS: 56°56'0.9"N 16°9'21.0"E



## 9 Ellen Ekh Åkesson

Keramik

Pukebergarnas väg 30,  
382 34 Nybro  
Tel: 070-245 82 60  
www.ellenehk.se

Vägbeskrivning: Samma byggnad som Pukebergs glasbruk. Ingång vid Hemslöjden mellan restaurang Hos Oss och Ateljéhus Pukeberg, våning 2

GPS: 56°43'54.8"N 15°55'27.5"E



## 10 Kristina Fällman

Måleri, grafik, glas, träsnitt

Vallmovägen 1, Eriksmåla  
Tel: 0471-413 80, 0736-46 59 87

Vägbeskrivning: Ca 250 m väster om Eriksmålarondellen. Vid väg 25 mot Växjö.

GPS: 56°44'1.5"N 15°28'40.1"E



## 11 Pauline Fransson

Måleri

Ateljéhus Pukeberg  
Pukebergarnas väg 30,  
382 34 Nybro  
Tel: 070-845 49 03  
www.paulinefransson.se

Vägbeskrivning: Samma byggnad som Pukebergs glasbruk.

GPS: 56°43'54.8"N 15°55'27.5"E



## 12 Anna-Linda Gabriel

Glas

Storgatan 4,  
360 65 Boda Glasbruk  
Tel: 070-278 69 22  
www.anna-lindagabriel.com

Vägbeskrivning från Kalmar: Kör väg 25. Sväng höger in till Boda Glasbruk. Ateljén finns i gamla Glasbrukskontoret, vit byggnad mitt emot ingången till glasmuseet The Glass Factory.

GPS: 56°43'48.83"N 15°40'38.05"E



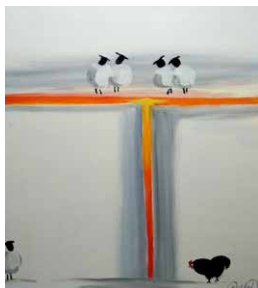
### 13 Inga Grimm

Blandade tekniker, fotocollage, teckning, assemblage m.m.

Gamla skolan  
Juansbo 103, 385 92 Gullabo  
Tel: 076-796 45 63  
[www.ingagrimm.com](http://www.ingagrimm.com)

Vägbeskrivning: Direkt vid väg 504 (Vissefjärda-Torsås) mellan Gullabo och Gullaboås.

GPS: 56°26'22.0"N 15°50'11.6"E



### 14 Roland Gross

Måleri, grafik och skulptur

Tegvägen 23  
361 42 Lindås  
Tel: 070-547 44 72  
[www.konstik.se](http://www.konstik.se)

Vägbeskrivning: Från väg 120 sväng till Södra Lindåsgatan sedan Flygtvägen ner till tegvägen 23.

GPS: 56°37'6.05"N 15°34'41.15"E



### 15 Magnus Gustavsson

Måleri

Ateljéhus Pukeberg  
Pukebergarnas väg 30,  
382 34 Nybro  
Tel: 070-799 69 79  
[www.magnusgustavsson.net](http://www.magnusgustavsson.net)

Vägbeskrivning: Samma byggnad som Pukebergs glasbruk.

GPS: 56°43'54.8"N 15°55'27.5"E



### 16 Anders Gyllerfelt

Måleri

Storgatan 31, 385 41 Bergkvara  
Tel: 076-884 13 96  
[www.andersgyllerfelt.se](http://www.andersgyllerfelt.se)

Vägbeskrivning: Från E22 uppe i Bergkvara/Gökälund ta Storgatan mot hamnen. Efter ca 500 m ta vänster.

GPS: 56°23'32.4"N 16°4'35.8"E



### 17 Åsa Halin

Måleri

Korsningen Industrigatan–Storgatan,  
Vissefjärda  
Tel: 070-627 14 01  
[www.asahalin.se](http://www.asahalin.se)

Vägbeskrivning: Strax innan viadukten om du kommer från kyrkan räknat. Vid Runes skylten alldeles invid vägen. Coronasäker utställning då hela utställningen är synlig från skyltfönstren (klä dig varmt).

GPS: 56°32'3.40"N 15°35'18.92"E



### 18 Connie Heitmann

Måleri

Ryets Väg 21, Gadderås  
382 72 Orrefors  
Tel: +45 221 388 91  
<https://connieheitmann.dk>

Vägbeskrivning: Kommer ni från Orrefors tar du Gadderåsvägen till Gadderås. Kör genom Gadderås mot Sigislaryd. Det är det sista hus på vänster sida innan skogen.

GPS: 56°51'53.38"N 15°48'46.21"E

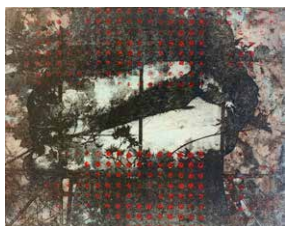


## 19 Liselotte Henriksen

Glas, skulptur, måleri

Moshult 114, 361 91 Emmaboda  
Tel: 070-554 50 44

Vägbeskrivning: Väg 120 från Emmaboda tag mot Moshult. Försätt mot Moshultamåla. Andra gården till höger efter vägkorset Moshult/Moshultamåla.  
GPS: 56°39'8.9"N 15°26'30.9"E



## 20 Kåre Holgerson

Grafik

Grafikverkstaden, Kulturmagasinet  
Hamngatan 2, Bergkvara  
Tel: 070-224 65 70  
www.holgerson.se

Vägbeskrivning: Från E22 i Bergkvara/Gökaland åk Storgatan till hamnen. Kulturmagasinet, stort rött hus på höger sida mitt emot Sjöfartsmuseet.

GPS: 56°23'12.7"N 16°5'21.8"E



## 21 Angelika Jenkel

Måleri

Yggersryd 111, 361 94 Eriksmåla  
Tel: 0049 160 97910057  
www.angelika-jenkel.de

Vägbeskrivning: Riksväg 28 från Eriksmåla till Kosta. Efter 3 km ta höger vid liten skylt Högaskogsvägen, kör 3 km ta vänster vid vägskälet, följ vägen ca 200 m, stor lada på höger sida.

GPS: 56°46'22.30"N 15°27'45.76"E



## 22 Ebba Johansson

Måleri

Pukebergarnas väg 30,  
382 34 Nybro  
Mobil: 072-710 46 46  
www.ebbajohansson.se

Vägbeskrivning: Samma byggnad som Pukebergs glasbruk.

GPS: 56°43'54.8"N 15°55'27.5"E



## 23 Bo Johnér

Måleri

Sparvgatan 9, 385 32 Torsås  
Tel: 070-359 89 18  
www.johner.se/atelje

Vägbeskrivning: Kalmar-Söderåkravägen 2 km fr. Torsås, gul skylt Gunillkroka in, 2:a avtag Hökgatan vänster Sparvgatan

GPS: 56°25'17.2"N 16°0'54.1"E



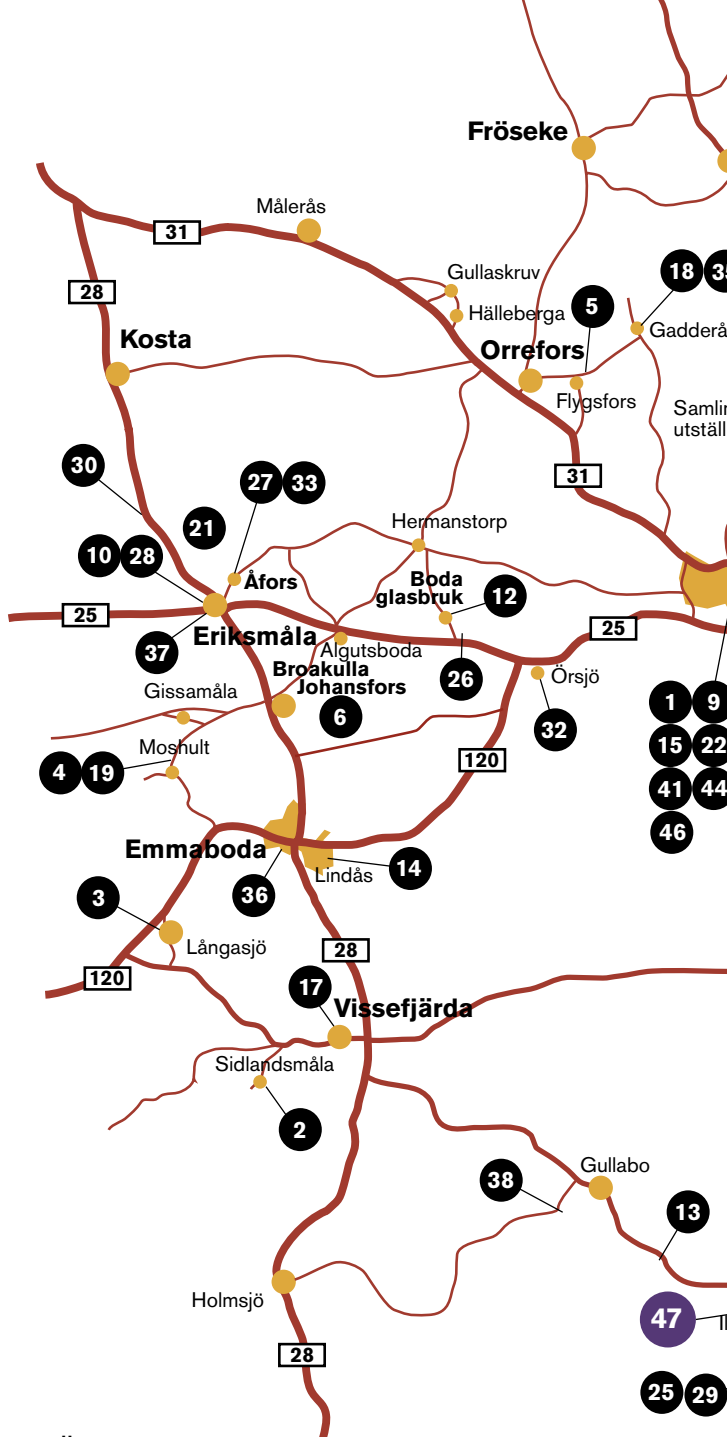
## 24 Elizabeth Kettley Cronfalk

Smyckes- och corpuskonstnär

Solbacken, Torshult 401 Alsterbro  
Tel: 070-731 70 46

Vägbeskrivning: Åkt till Alsterbro, infarten till Torshult ligger mellan Alsterbro och Kråksmåla (125:an) Åk genom byn efter några röda lådor på din höger sida, sväng höger in på en grusväg. Det kommer finnas konstrunt-skyltar längst vägen.

GPS: 56°59'36.61"N 15°54'34.85"E



Öppettider  
 Samlingsutställningen & ateljéerna  
 Lör-sön 11-12 september 2021  
 Kl. 10.00-17.00, fri entré

För mer information: [www.konstrunt.nu](http://www.konstrunt.nu)

- |                          |                               |
|--------------------------|-------------------------------|
| 1 Alexander Aronsson     | 14 Roland Gross               |
| 2 Tex Berg               | 15 Magnus Gustavsson          |
| 3 Bo Bergstrand          | 16 Anders Gyllerfelt          |
| 4 Björn Björnholt        | 17 Åsa Halin                  |
| 5 Barry Campling         | 18 Connie Heitmann            |
| 6 Jan Albert Carlsson    | 19 Liselotte Henriksen        |
| 7 Lena Cras              | 20 Kåre Holgerson             |
| 8 Lena "Form" Danielsson | 21 Angelika Jenkel            |
| 9 Ellen Ehk Åkesson      | 22 Ebba Johansson             |
| 10 Kristina Fällman      | 23 Bo Johnér                  |
| 11 Pauline Fransson      | 24 Elizabeth Kettley Cronfalk |
| 12 Anna-Linda Gabriel    | 25 Mats Kläpp                 |
| 13 Inga Grimm            | 26 Lars Larsson               |



Kontakta gärna respektive konstnär för att få veta mer, om kommande utställningar eller om det går att få komma vid ett annat tillfälle!

- |                         |                        |
|-------------------------|------------------------|
| 27 Gitte Lind           | 39 Ann Rydh            |
| 28 Bertil Lindberg      | 40 Tomas Rydh          |
| 29 Stina Lindskog       | 41 Eva Sundman         |
| 30 Birgitta Lindstrand  | 42 Jenny Svensson      |
| 31 Felix Lönn           | 43 Louise Swärdshammar |
| 32 Ian Newbery          | 44 Cissi Svärdström    |
| 33 John Nielsen         | 45 Sara Västerlund     |
| 34 Jan Olsson           | 46 Markus Åkesson      |
| 35 Carla Ordenes Duffau |                        |
| 36 Ingrid Peterson      | 47 Samlingsutställning |
| 37 G'Anna Petrova       | Ådala bruk,            |
| 38 Mats Rundberg        | Ilingetorp, Torsås     |



## 25 Mats Kläpp

Måleri, grafik

Getnabo 507, 385 93 Torsås

Tel: 076-801 78 67

[www.matsklapp.com](http://www.matsklapp.com)

Vägbeskrivning: Inne i Torsås, vid busstorget, ta av mot Flyeryd. Kör ca 4 km, ta till v. mot Brömsebro, kör ca 250 m, vid vägkorsningen mot Dynekärr, stort grönt hus på v. sida.  
GPS: 56°22'51"N 15°57'57"E



## 26 Lars Larsson

Smide

Kopparfly 202, 382 90 Örsjö

Mobil: 070-307 87 50

[www.larslarsson.net](http://www.larslarsson.net)

Vägbeskrivning: Utmed riksväg 25 vid avfarten till Boda glasbruk.  
GPS: 56°43'9"N 15°41'15"E



## 27 Gitte Lind

Keramik

Åfors Keramik-Galleri

Glasbruksvägen 50

361 94 Eriksmåla

Mobil: 070-232 68 68

[www.aforskeramik.se](http://www.aforskeramik.se)

GPS: 56°44'45.5"N 15°29'42.8"E



## 28 Bertil Lindberg

Måleri, glas, grafik, skulptur

Vallmovägen 1, Eriksmåla

Tel: 0471-413 80

Vägbeskrivning: Ca 250 m väster om Eriksmålarondellen. Vid väg 25 mot Växjö.

GPS: 56°44'1.5"N 15°28'40.1"E



## 29 Stina Lindskog

Måleri, grafik

Getnabo 507, 385 93 Torsås

Tel: 070-290 63 78

[www.stinalindskog.com](http://www.stinalindskog.com)

Vägbeskrivning: Inne i Torsås, vid busstorget, ta av mot Flyeryd. Kör ca 4 km, ta till vänster mot Brömsebro, kör ca 250 m, vid vägkorsningen mot Dynekärr, andra huset på v. sida (före detta EFS).  
GPS: 56°22'51"N 15°57'57"E



## 30 Birgitta Lindstrand

Måleri, blandteknik, skulptur, smycken, grafik samt Landart

Tokelsmåla, Rosenlund 121

361 94 Eriksmåla

Tel. 070-712 48 87

[birgittaserafima4.webnode.se](http://birgittaserafima4.webnode.se)

Vägbeskrivning: I Eriksmåla rondell tag väg 28 mot Kosta 5 km. På höjden tag v. och genast till h. på "gamla landsvägen". Andra boningshuset på v. hand.  
GPS: 56°46'9.5"N 15°25'36.1"E





### 31 Felix Lönn

Måleri, teckning

Ateljéhus Pukeberg  
Pukebergarnas väg 30,  
382 34 Nybro  
Tel: 0481-517 29  
Mobil: 076-855 06 66 kl. 12-18  
[www.felixlonn.com](http://www.felixlonn.com)

Vägbeskrivning: Samma byggnad  
som Pukebergs glasbruk.  
GPS: 56°43'54.8"N 15°55'27.5"E



### 32 Ian Newbery

Skulptur

Gamla Växjövägen 2, 382 90 Örsjö  
Mobil: 070-686 72 54  
<http://in.skulptorforbundet.se/>  
Galleri, verkstad och skulpturpark

Vägbeskrivningen: Från väg 25 kör  
mot kyrkan. Efter ca 1 km syns  
ateljén på v. sidan (stora skulpturer  
utanför). Kommer man till kyrkan har  
man kört för långt.  
GPS: 56°42'150"N 15°45'065"E



### 33 John Nielsen

Keramik

Åfors Keramik-Galleri  
Glasbruksv. 50, 361 94 Eriksmåla  
Tel: 0471-411 22  
[www.aforskeramik.tk](http://www.aforskeramik.tk)

GPS: 56°44'45.5"N 15°29'42.8"E



### 34 Jan Olsson

Måleri

Kaptensg. 8, 385 40 Bergkvara  
Mobil: 070-555 12 61  
[www.janolsson.com](http://www.janolsson.com)

Vägbeskrivning: Från E22 uppe i  
Bergkvara/Gökalund ta Storgatan mot  
hamnen ca 1,5 km. Ta h. mot Vågen.  
Ta h. igen. Gult hus på v. sida.  
GPS: 56°23'17.2"N 16°4'56.9"E



### 35 Carla Ordenes Duffau

Måleri

Anfångarevägen 7, 380 40 Orrefors  
Mobil: 076-250 70 03  
[@carlaordenesduffau](https://www.instagram.com/carlaordenesduffau). (Instagram)

Vägbeskrivning: Kommer ni från  
Nybro tar du Orreforsvägen, från  
Orrefors åker ni till Gadderås.  
I Gadderås tar ni sedan tredje vägen  
till vänster, fjärde huset.  
GPS: 56°51'42.72"N 15°48'53.90"E

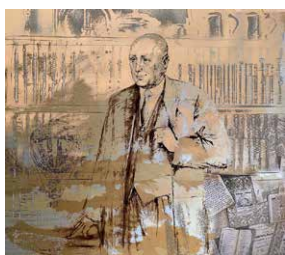


### 36 Ingrid Peterson

Textil

Södra v. 25, 361 31 Emmaboda  
Tel: 0471-105 49  
[www.ingridpeterson.se](http://www.ingridpeterson.se)

Vägbeskrivning: Sväng mot Södra  
industriområdet från väg 120 i  
Emmaboda.  
GPS: 56°37'28.0"N 15°32'29.5"E



### 37 G'Anna Petrova

Måleri, mosaik, scagliola

"Terrazzo" art residence  
Korsvägen 12, 361 94 Eriksmåla  
Mobil: 072-877 33 20  
<http://creativity53.wix.com/anna-petrova-mon-art>

GPS: 56°44'7.78"N 15°28'41.55"E



### 38 Mats Rundberg

Måleri, grafik, skulptur

Kroksmåla 501, 385 92 Gullabo  
Mobil: 0703-75 40 61

Vägbeskrivning: Från Gullabo mot Vissefjärda sväng vänster mot Skruvemåla. Kör ca 1,5 km, sväng vänster mot Öjebomåla. Första vita huset på höger sida efter ca 400 m.

GPS: 56°27'26.23"N 15°46'53.62"E



### 39 Ann Rydh

Textil, akvarell, måleri

Skarvvägen 134, 388 96 Hagby  
Tel: 0480-372 40, 072-84 36 646  
[www.annrydh.se](http://www.annrydh.se)

Vägbeskrivning: Åk E22 söderut fr Kalmar. Från E22 tag avfarten mot Vassmolösa och Hagby in på gamla E22:an. När du passerat Hagby, tag v mot Kolboda. Följ Kolbodagatan ca 1 km och sväng v efter fotbollsplanerna in på Skarvv. Kör ca 1 km och sväng h in på gata G. Andra huset på h sida.

GPS: 56°32'9.81"N 16°12'8.41"E



### 40 Tomas Rydh

Måleri, skulptur

Skarvvägen 134, 388 96 Hagby  
Tel: 070-548 93 15  
<https://tomasrydh.com>

Vägbeskrivning: Åk E22 söderut fr Kalmar. Från E22 tag avfarten mot Vassmolösa och Hagby in på gamla E22:an. När du passerat Hagby, tag v mot Kolboda. Följ Kolbodagatan ca 1 km och sväng v efter fotbollsplanerna in på Skarvv. Kör ca 1 km och sväng h in på gata G. Andra huset på h sida.

GPS: 56°32'9.81"N 16°12'8.41"E



### 41 Eva Sundman

Måleri

3:e våningen i Klockmagasinet,  
Pukeberg, Nybro  
Pukebergarnas väg 59,  
382 34 Nybro  
Mobil: 070-249 61 96  
[www.karbasenartochdesign.se](http://www.karbasenartochdesign.se)

Vägbeskrivning: Byggnaden mitt emot Pukebergs glasbruk. Byggnaden har en klocka högst upp vid noken.

GPS: 56°43'55.5"N 15°55'23.1"E



## 42 Jenny Svensson

Måleri, blandteknik, återbruk

Brömsebrovägen 41,

373 78 Fågelmara

Mobil: 0734-088621

[www.facebook.com/aterfunnenshop](http://www.facebook.com/aterfunnenshop)

Vägbeskrivning: Från Applerydsvägen eller från E22 norrifrån, sväng in på Brömsebrovägen i Brömsebro och kör söderut. I korsningen Fredensväg, Brömsebrovägen och Stationsrundan ligger ett grönt hus, nummer 41, på vänster sida. En stor parkering finns precis innan huset.  
GPS: 56°17'57.87"N 15°59'53.83"E



## 43 Louise Svärdshammar

Måleri, teckning, blandteknik, skulptur

Bjursnäs Bygdegård

Bjursnäs 232, 388 96 Hagby

Mobil: 076-303 00 15

[www.louisesvardshammar.com](http://www.louisesvardshammar.com)

Vägbeskrivning: Från Ljungbyholm kör gamla E22/E22S mot Söderåkra. Efter Hagby sväng av till vänster där det är skyltat Bjursnäs. En kort grusväg där du sedan svänger av till höger och efter ca 300 meter ligger Bjursnäs Bygdegård, ett stort rött hus på höger sida. Från Söderåkra kör gamla E22/E22S mot Ljungbyholm. Efter ca 11 km sväng av till höger skylt Bygdegård. Efter ca 900 meter ligger Bjursnäs Bygdegård, ett stort rött hus på vänster sida.

GPS: 56°32'23.59"N 16°10'55.66"E



## 44 Cissi Svärdström

Måleri, skulptur

Kraftstationen, Ateljéhus Pukeberg

Pukebergarnas väg 30,

382 34 Nybro

Tel: 072-974 85 56

[www.cissisvardstrom.com](http://www.cissisvardstrom.com)

Vägbeskrivning: Samma byggnad som Pukebergs glasbruk.

GPS: 56°43'54.8"N 15°55'27.5"E



## 45 Sara Västerlund

Keramik, skulptur

Ateljéhus Pukeberg

Pukebergarnas väg 30,

382 34 Nybro

Mobil: 070-866 04 16

[www.saravasterlund.com](http://www.saravasterlund.com)

Vägbeskrivning: Samma byggnad som Pukebergs glasbruk.

GPS: 56°43'54.8"N 15°55'27.5"E



## 46 Markus Åkesson

Måleri

Ateljéhus Pukeberg

Pukebergarnas väg 30,

382 34 Nybro

Mobil: 0739-86 55 57

[www.markusakesson.com](http://www.markusakesson.com)

Vägbeskrivning: Samma byggnad som Pukebergs glasbruk.

GPS: 56°43'54.8"N 15°55'27.5"E

# Välkommen till Konst runt!

*Med tre nya konstnärer i nätverket*

För 22:e året i rad bjuder vi in till en härlig konstroda i Emmaboda, Nybro och Torsås kommuner samt Södermøre kommunel. I år kan Konst runt presentera 46 konstnärer som under en helg öppnar sina ateljéer för allmänheten. Konstnärerna är yrkesverksamma i någon av de fyra kommunerna med professionella kriterier för medlemskap. Kulturförvaltningarna i Emmaboda, Nybro, Kalmar och Torsås kommuner står tillsammans som arrangör.

Deltagarna presenteras i en gemensam samlingsutställning. Detta sker i en speciell kulturmiljö – olika för varje år. I år har vi valt Ådala bruk i llingetorp, strax utanför Torsås. Där kan du få ett samlat grepp om innehåll och uttryck och sedan lägga upp din runda och besöka dina favoriter!

Läs mer om konstnärerna, fika- och mattips med mera på: [www.konstrunt.nu](http://www.konstrunt.nu)



## 47 Samlingsutställning 2021 Ådala bruk, llingetorp, Torsås

Ådala bruk ligger ut med Torsåsån längs den gamla häradsvägen västerut från Torsås i byn llingetorp. Besökaren möts av en vacker kulturhistorisk miljö med bruket på ena sidan i slutningen ner mot ån och på andra sidan två tidstypiska mangårdsbyggnader. En faluröd från ca 1850 och en gulmålad med "Torsåspanel" från ca 1885.

Ådala bruk ska ha startat som Ådala bryggeri runt 1870 och blev senare Ådala bryggeri & mineralvattenfabrik med ett 40-tal anställda på 1940-talet.

Bryggeriet såldes och lades ner och 1945 startade Svenska AB Pektin istället tillverkning av produkter som pektin till sylt, betonghålstén och bakelit. Ådala bryggeri blev under den här tiden Ådala bruk.

1966 började Ådala användas som mekanisk verkstad. Bruket är i privat ägo och för tillfället finns ingen verksamhet i lokalerna.

Industriarkitekturen i 1920/30-talsstil med det röda teglet och sina många fönster är en unikt kulturmiljö i Torsås kommun.

llingetorp, 385 91 Torsås  
GPS: 56°24'58.3"N 15°58'42.3"E

**Öppettider:** Samlingsutställningen & ateljéerna  
Lör-sön 11–12 september 2021  
Kl. 10.00–17.00, fri entré

För mer information: [www.konstrunt.nu](http://www.konstrunt.nu)